



家づくりをきっかけに『体と心がよるこぶ暮らし』を考える建設・不動産会社です

社長のひとりごと

出不精のカミサンを連れだそうと、色々魅力的なプランを提案するのですが、概ね却下されることが多いです。。。でも「熱海プリン食べに行かない?」には触手が動いたようで、「行きたい!」と即答。調べるとドアドア最短1時間半で熱海!(はや!)早速日帰りで行ってきました。(僕と泊まり旅行は面倒くさがる)朝9時頃出て、11時前には熱海に到着し、さっそく目当ての「熱海プリン」へ。行くとなんと!すでに行列!誘導員もいて、なかなかの盛況ぶりです。6本セットを購入して、その場で熱海プリン(期間限定チョコミント)を僕が、カミサンはプリンアイス。チョコミントは口の中が全部チョコミントになって大失敗!プリンアイスを食べてもチョコミント味しかなかったじゃないか!その後は商店街をウロウロしながら、僕の大好きなカマスの干物などのお土産を買って、鮎ランチとビール!僕はこれが本命。夕方に帰宅して、もう一度「熱海プリン」を食べました!やっぱり話題になるだけありますねー!珈琲っぽいのを食べたのですが、プリンの後味や珈琲の苦みもあってとても美味しかったです!他のものも試したかったのですが、その夜には子供たちに食べられ全て無くなってました笑



駿河屋
九代目当主
一桙

森を守る!とうきょう林業サポート隊

5月15日にとうきょう林業サポート隊として、山へ雪害木処理に行きました。「とうきょう林業サポート隊」は、ボランティアとして森づくりをサポートする活動を行っています。今回の任務「雪害木処理」とは、その名の通り、雪で折れたり、曲がったりして成長できない木を、伐採する作業なのですが、初参加の私たちは、ビックリ!本格的に木を伐り倒して行くんです!!



初めての挑戦、無事に任務完了!

工事課
結城

代表
一桙

広報課
近藤

総括課長
雪村



倒れ始めた!
気をつけて!



角度と
力加減が
完璧!

木の伐採は、安全第一!!林業専門家の指導員の丁寧な指導の下、みんなと協力して上手に伐り倒すことができました!!この日はとても暑い日でしたが、森の中は日陰でとてもすずしやすかったです。大自然に囲まれてリフレッシュでき、森林を守る大切さを学べて良い日となりました~(^.^)





建築のクリエイション

～建築の舞台裏～



素晴らしい職人技!

今回は、壁の下地作りをしているリノベーション現場に伺いました。

きれいに並んだ間柱を見て感動～!!「間柱」は、外壁や内壁を支える柱です。見えないところですが、正確に計測して組み立てられています。

壁の下地はこんなにキレイ!



大工職人 岡田

ピッタリと収めます!

こちらは、大工職人が窓ガラスとサッシをはめ込むための「窓枠」を丁寧に取り付けられています。

「間柱」も「窓枠」もあまり注目されませんが、こちらの現場では、どちらも無垢材を使用☆自然素材の魅力がぎゅっ!!そして、快適な住環境のために職人技がたくさんつまっていますね。今後も、職人技と自然素材の魅力をお届けしていきますのでお楽しみに(^^) /



お気軽にお問合せください



するりん

駿河屋 SURUGAYA SINCE 1657

自然派コミュニティ っちからの会

今年もやって来ました～第15回 たんぼ学校☆会場は、埼玉県宮代町にある「新しい村」、昔ながらの田んぼ「ほっつけ田」にて。みんな田植えに向けて準備万端!素足での泥の感触は、なんともいえませんね。帰りはお肌すべすべ(^^)。おいしいお米に育つように、想いを込めて植えてきました～♪田植え後昼食は、子供たちが楽しく作ったカレーライスでお腹いっぱいになりました～☆帰り道は、ザリガニやカエル採り。たくさん自然にふれることができる1日になりましたね。9月に予定している稲刈りが楽しみです♪

苗と一緒にニコニコ(^^) /

一列になって、田植えの楽しさをシェア☆



おいくな～れ☆



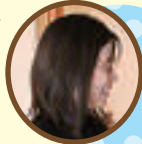
～私たちが野菜やお米作りをする理由～

駿河屋は建築の会社ですが、自らも創り手となり体感し、より深く理解するために野菜やお米づくりも行っています。野菜やお米を自らの手で開き汗を流す。自分たちが生産者になることでより生産者や受け取ることへの「感謝」や「ありがとう」を感じる事が豊かな暮らしに繋がるということをもっと学ぶために野菜づくりやお米づくりを行っています。

～編集後記～

「っちからの会」で初めて田植えをしました～!初めて泥の中に入って、はまって動けない～(+_+)と思いましたが問題なく動きました(笑)昔は、機械なしで全て手植えしてたなんて本当にすごい!!株3～5本の苗が、立派なお米の粒になってもご飯茶碗1杯分くらいの量とのこと!!倒れないで丈夫に育ってほしいものです。そして、会場になった「新しい村」は、東武動物公園のジェットコースターのすぐ隣ですが、全く絶叫感なしの

のどかなところで(^^)。そこでは新しい村で採れたハーブを使ったワークショップを開催したり、新鮮な朝採れ野菜を販売していたり、体や心に良いことしかないような場所です☆次の稲刈りの前にまた足を運んじやうかもしれません(^^) /



広報担当 近藤

ちょこっと雑学

七夕といえば、織姫と彦星が1年に1度だけ会う事を許されている日と知られていますよね。日本だと七夕の日の雨を「洒涙雨」(さいるいう)と言って織姫と彦星が会えず、流す涙と言われています。そんな切ないストーリー、韓国ではちょっと違います。韓国では七夕に雨が降ると2人が無事会うことができ、嬉し涙を現すといい伝え



られているそうです。どちらにしてもロマンチックですよ。

家づくりをきっかけに「体と心によろこぶ暮らし」を考える

注文住宅 リフォーム 不動産 駿河屋 創業1657年 株式会社

0120-124-029

〒131-0033 東京都墨田区向島1-24-16 1階 <https://www.surugaya-life.jp> info3@surugaya-life.jp



不動産のことならお任せください！💡

【共働きの家を買うタイミング】📄

覚えておきたい
不動産マメ知識

○結婚

子育てにお金や時間をとられる前なので、じっくり時間をかけて納得いく家選びがしやすいです。後々の買い換えも視野にいれて二人暮らしサイズを購入する方もいます。ありがちなのは、知識不足で建売や新築マンションを高値で掴んでしまうパターン。人生経験とともに不動産選びの勉強をしましょう。そしてお二人の生涯のライフステージがどう変化するのか、一度話し合ってからスタートするのがオススメです。



○賃貸の更新、社宅の退去時期

賃貸の退去時期や社宅の退去時期(タイムリミット)が決まっているので、短期集中で家探しができます。真剣度が高いために勉強熱心ですが、時間がないのであちこちの不動産業者に声をかける傾向があり、疲れてしまいます。入居時期を限定しすぎると選択肢が少なくなってしまうので注意しましょう。



○出産

奥さんの働き方の方向性が見えてくるので予算やローン計画しやすくなります。保育園事情や病院、自治体の子育て支援などのアンテナが高くなります。子育てしやすい自治体など、最近では特色があるのできちんと調べて動き出しましょう。

○子供の入園や入学

子供を途中で転校させたくないのはどの親でも一緒です。その為、入学前に購入という方はけっこう多いですよ。学校の評判から、通学路の安全性、学童保育の環境などもしっかりチェックしましょう。

購入のタイミングによって条件の優先順位が異なってきます。例えば夫婦だけでしたら通勤の利便性が優先項目にあがってきます。出産や入学のタイミングは広さや子育て環境を重要視するでしょう。購入を先送りしすぎると、ローンの組める期間が短くなったりします。

自分たちのベストのタイミングはいつなのか？家探しをはじめる前に、一度よく話し合っておくことをオススメします。

駿河屋九代目当主 一樹

初回
スタート!

いざという時に役立つ! ナチュラルなセルフケアを身につける
「ホメオパシーのくすり箱の使い方」6回講座

- ☆この講座はこんな方にオススメです!
- ・ご自身やご家族の健康を守りたい方
- ・怪我や風邪など日常的に起こるかもしれないトラブルの対応を身に付けたい方
- ・自然な子育てをしたい方
- ・旅行の時のトラブルに備えたい方
- ・ナチュラルライフを心がけている方
- ・お薬をできるだけ使いたくない方

テキストは
「ホメオパシーのくすり箱」
本に出てる40個のレメディを
テーマごとに学びます。

もっと自分らしく、
素敵な日々を過ごして
行きましょう!



【講座の概要】

【日時】 7月~12月第4火曜日、午前10:00-13:00
全6回講座
7/23・8/27・9/24・10/22・11/26・12/24

【会場】 宿泊体感型モデルルーム「空まめの木」
または、各自オンラインにて(Zoom利用)
※対面参加は、ランチ付きでお得です。

【講師】 藤田 円 (「ホメオパシーのくすり箱」著者)

【お申込み】
こちらのQRコードから

【お問合せ】
合同会社「Circulus」
主催者HP

【ホメオパシーって
何だろう? (動画)】



先着 **4** 組様限定

7月27日 **土**

10:00~12:00



厳選素材 セミナー



お申し込みは
QRコードから
またはお電話で



住宅素材の
メリット・デメリットが
よく解る



「自宅に自然素材を取り入れたい」、「自然素材に興味がある」、「自然素材って何?」というお客様を対象にして、素材を学ぶセミナーを開催いたします!

自然素材の良さや一般建材の便利さなど実験をしながらメリット・デメリットをお伝えします。

また、自然素材のお手入れに関する疑問に対しても、ご説明させていただきます。会場となる駿河屋のモデルルームは自然素材を使用していますので実際に住まいがかりに取り入れた場合のイメージもしやすいです(^o^)

告知

職人技完成見学会

これから随時
開催予定!



社長が飲んでる

7月21日(日)

@空まめの木

GENMY酵母講習会 & 料理教室

「万能酵母液作り講習会・結」さま主催の【GENMY酵母講習会&料理教室】が当社モデルルーム「空まめの木」で開催されます。

【詳細】 【講師】 堂園ひとし
9:30~受付 10:00~11:30 GENMY酵母講習会
12:00~14:00 酵母液で料理教室
【会場】 宿泊体感型モデルルー「空まめの木」

玄米酵母液を生活の中に活かしていきましょう! 飲んで料理に使う! こんなに美味しくなるんだね! を体感してもらおう料理教室とのコラボ企画です!

お申し込みは、こちらのQRコードから



イベント主催【万能酵母液作り講習会・結】はこちらのQRコードから



※参加料金、内容や質問は主催者様へのご連絡となりますのでよろしくお願いいたします。

ナチュラルショップ

空まめの木

いいもの発見!

おすすめ商品ご紹介

春採れ

はちみつ
数量限定販売



ついに、入荷しました~☆花粉除去や加熱処理など一切手を加えてない、安心安全な天然はちみつです。クセの無い優しい甘さが特徴です。体にやさしい自然の甘さをぜひ味わってみてはいかがでしょうか?



◎春採れ蜜

150g ¥1,100(税込)



空まめの木

ナチュラルショップ

◎AM 11時 ~ PM 5時

📍 祝祭日

📍 東京都墨田区向島1-24-16

📞 0120-124-029

家づくりをきっかけに「体と心がよるこぶ暮らし」を考える

注文住宅 リフォーム 不動産

創業1657年 株式会社 駿河屋

いーにほん おーがにつく

0120-124-029

〒131-0033 東京都墨田区向島1-24-16-1階
https://www.surugaya-life.jp info3@surugaya-life.jp

